

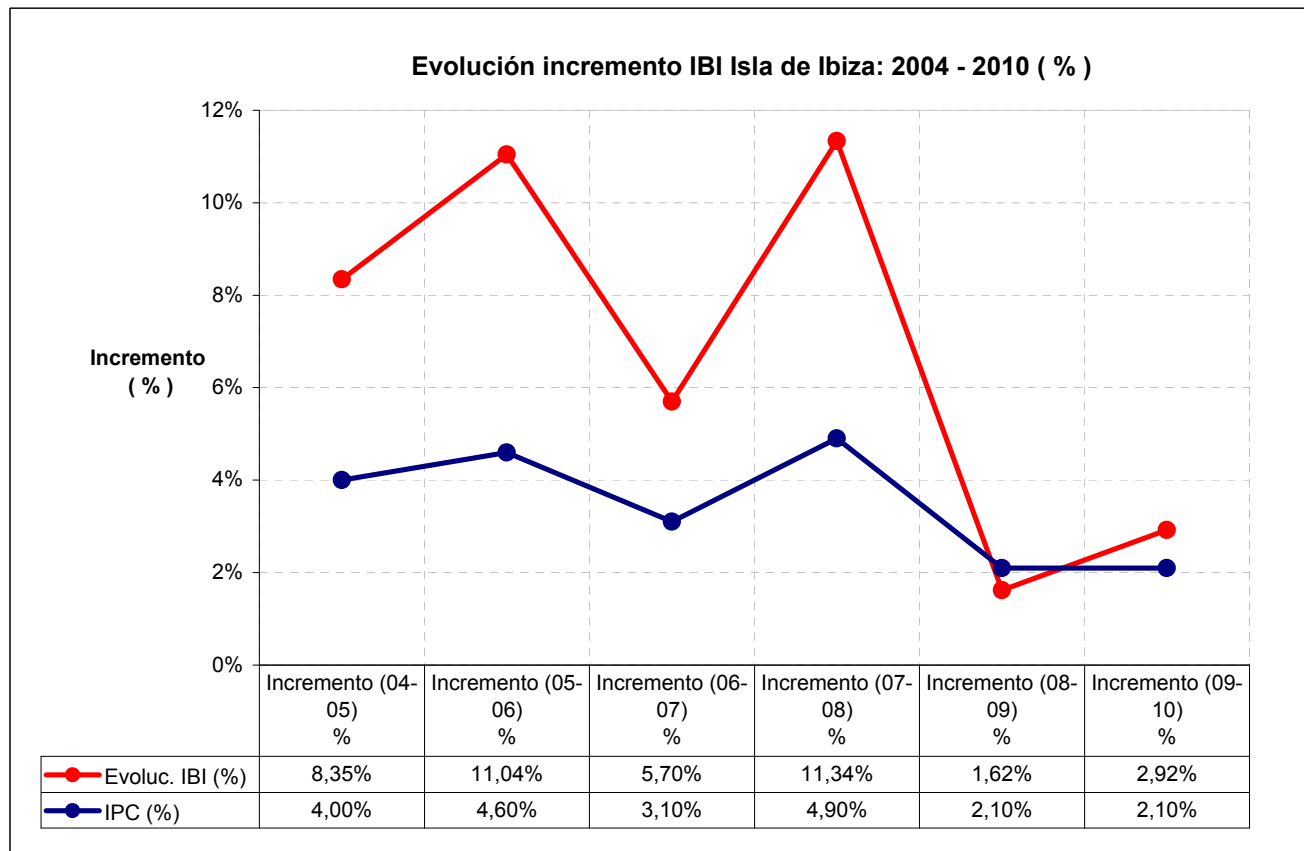
## ESTIMACIÓN PONDERADA DE LA SUBIDA DEL IBI EN IBIZA (2004 - 2010)

Año	Incremento anual IBI	Incremento acumulado IBI	Incremento anual IPC	Incremento acumulado IPC	Diferencia puntos IBI - IPC	Diferencia % IBI - IPC
2004		Base 100		Base 100		
2005	8,35%	108,35	4,00%	104,00	4,35	108,75%
2006	11,04%	120,31	4,60%	108,78	6,44	140,00%
2007	5,70%	127,17	3,10%	112,16	2,6	83,87%
2008	11,34%	141,59	4,90%	117,65	6,44	131,43%
2009	1,62%	143,88	2,10%	120,12	-0,48	-22,86%
2010	2,92%	148,09	2,10%	122,65	0,82	39,05%
Incremento acumulado 2004-2010	48,08%		22,65%		25,43	112,27%

Hemos tomado una muestra de 28 establecimientos de la Isla de Ibiza.

Desde el año 2004 al 2010 el IBI ha subido un 48,08%, mientras que el aumento del IPC ha sido del 22,65%.

Por tanto el IBI ha subido más del doble de lo que ha subido el IPC en el mismo periodo de tiempo. Los datos referidos al IBI son medias ponderadas de los cinco municipios. No todos los municipios se han comportado de forma homogénea.



Fuente: Elaboración propia

*Federación Empresarial Hotelera de Ibiza y Formentera*

Calle Es Cubells 30 - 2º piso 07800 Ibiza. Telf: 971 19 99 76 - Fax: 971 19 98 00. [www.fehif.net](http://www.fehif.net)